

# CONVERSION DES FICHIERS « .gpx » EN « .rdn » POUR UTILISATION SOUS IGN RANDO

## 1 - PREAMBULE :

Afin de pouvoir récupérer les circuits préparés en « .gpx » avec IGN Rando il est nécessaire de convertir ceux-ci au format « .rdn ». Le logiciel ITNConv v1.64 est destiné à cette fonction. Il est téléchargeable à l'adresse suivante :

<http://benichougps.blogspot.com>

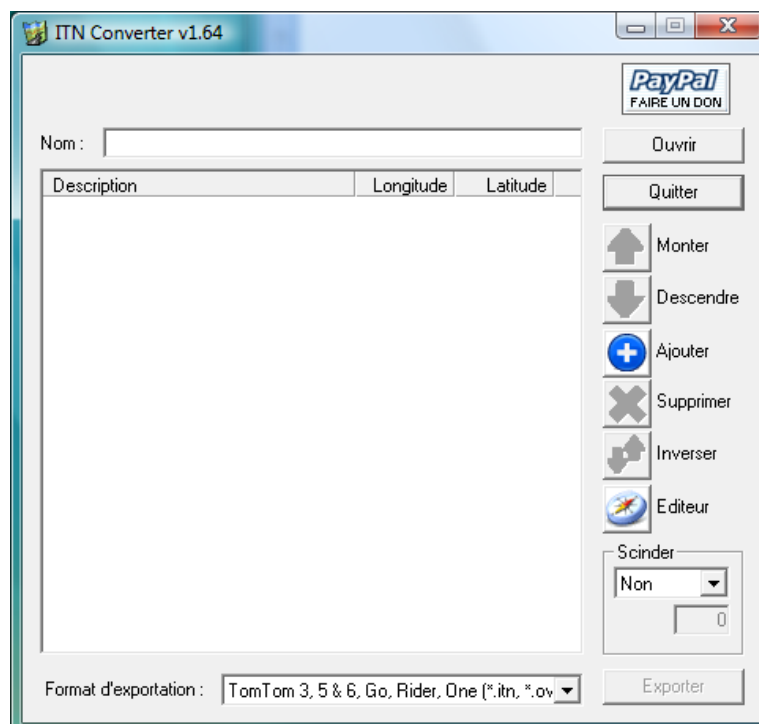
Une fois le logiciel installé sur votre ordinateur je vous conseille de mettre un icône sur votre « bureau », cela facilite les manipulations

## 2 - PROCEDURE DE CONVERSION

En premier lieu il faut enregistrer le fichier « .gpx » sur votre ordinateur. Je vous conseille de créer un répertoire spécifique à cet usage et de le nommer « Circuits ».

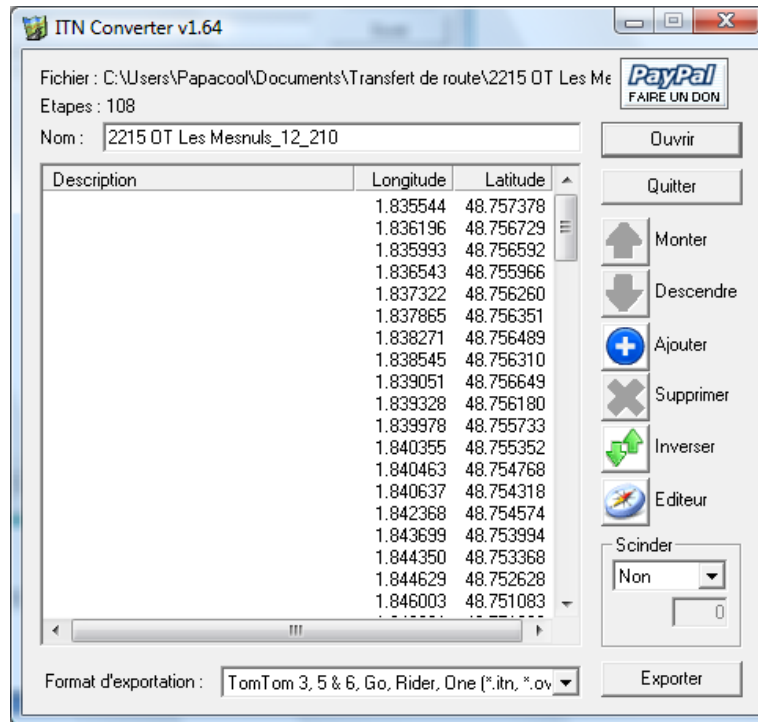
Ensuite procéder comme suit :

- Sur le site Web du club sélectionner et ouvrir le fichier « .gpx » qui vous intéresse. Enregistrez le dans votre répertoire « Circuits »
- Ouvrez « ITNConv ». La fenêtre suivante apparaît sur votre écran :

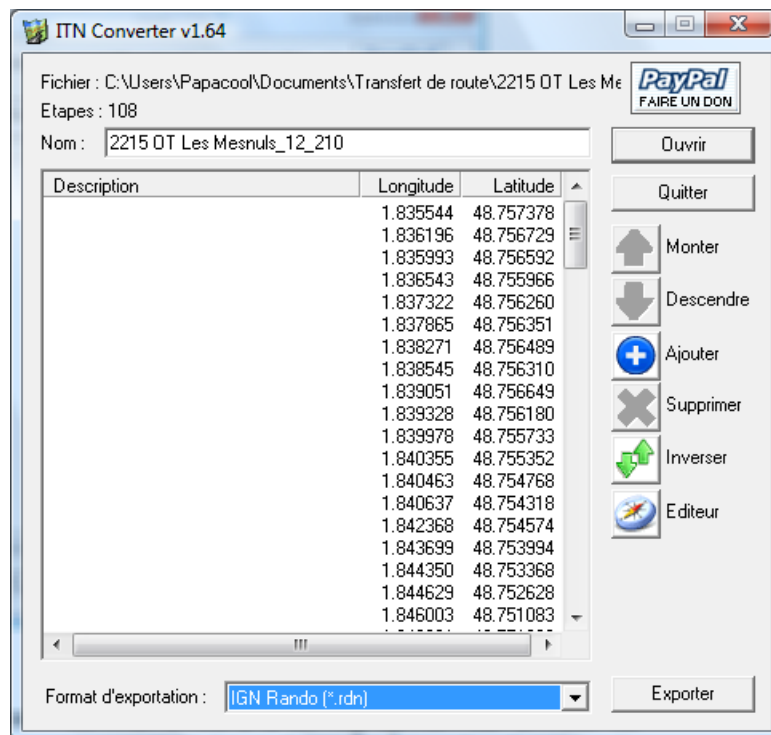


## CONVERSION DES FICHIERS « .gpx » EN « .rdn » POUR UTILISATION SOUS IGN RANDO

- Cliquez sur le bouton « Ouvrir » et sélectionnez dans votre répertoire « Circuits » le fichier « .gpx » que vous souhaitez récupérer dans IGN Rando. Vous obtiendrez alors la fenêtre suivante :

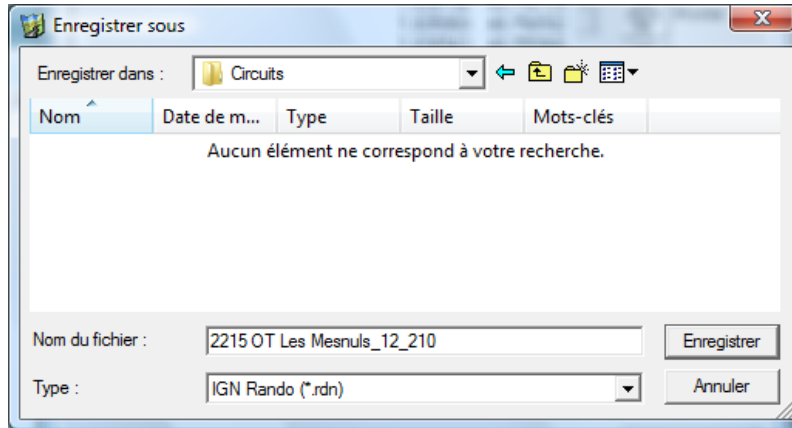


Dans la fenêtre « Format d'exportation » sélectionner « IGN Rando (.rdn)»



## CONVERSION DES FICHIERS « .gpx » EN « .rdn » POUR UTILISATION SOUS IGN RANDO

- Cliquez sur le bouton « Exporter » puis sur le bouton « Enregistrer » de la fenêtre qui vient de s'ouvrir en vérifiant que le répertoire de destination est bien « Circuits ». Sinon sélectionner ce répertoire.



- Fermez ITN Conv.
- Dans votre répertoire « Circuits » vous avez maintenant le fichier sous la forme « .gpx » et .rdn »
- Positionnez le curseur de la souris sur le fichier « .rdn », faites un clic avec le bouton de droite de la souris et choisissez « Copier ».
- Ensuite rendez-vous dans le répertoire « Randonnées » d'IGN Rando, faites un clic avec le bouton de droite de la souris et choisissez « Coller ». Votre circuit est maintenant dans la base de données d'IGN Rando.
- Ouvrir IGN Rando et retrouvez votre circuit dans votre « Gestionnaire de randonnées ».
- Je vous conseille de faire le « ménage » dans votre répertoire « Circuits » en supprimant les fichiers qui ne sont plus utiles.

### 3 - REMARQUES ET SUGGESTIONS

Si vous constatez des anomalies ou erreurs dans cette procédure je vous remercie de me les signaler en m'adressant un mail à l'adresse [www.papylarando@neuf.fr](mailto:www.papylarando@neuf.fr)

Vous pouvez aussi me faire part de toute suggestion visant à améliorer la compréhension de cette procédure.